

Parks & Recreation

Project Updates & Initiatives

November 1, 2022

Michael Kowski, Director of Parks & Recreation



FINCH PARK



- *2 Phases over 4-years*
- *\$6 million Investment (MCDC)*



- *Lovejoy Memorial Garden*
- *Established in 1940*





McKINNEY GREENS - RESTORE THE SHADE EVENT (1,600 Trees)



- *Established in 2017*
- *550+ unique volunteers*
- *4,000+ hours (1,000 YTD)*
- *Value to City: \$120,000+*
- *Tree Grant: \$51,000*



Gray Branch Park Trails

Source: City of McKinney GIS
Date: 6/22/2022



GRAY BRANCH PARK



ERWIN PARK



ERWIN PARK



- *Established in 2003*
- *11,000+ hours*
- *Value to City: \$300,000+*
- *2022 YTD: 1,800+ hours*



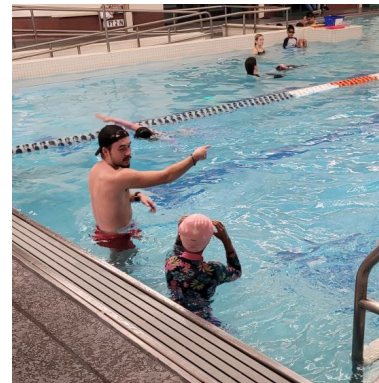
SENIOR RECREATION CENTER

- *63 active volunteers*
- *Run 65% of our programs*
- *FY22: 5,500+ hours*
- *Value to City: \$165,000+*



FY22 Highlights :

- *74 Special Events*
- *48 Bus Trips*
- *1,412 Swim Lesson Participants*





6 Sports Associations - Season

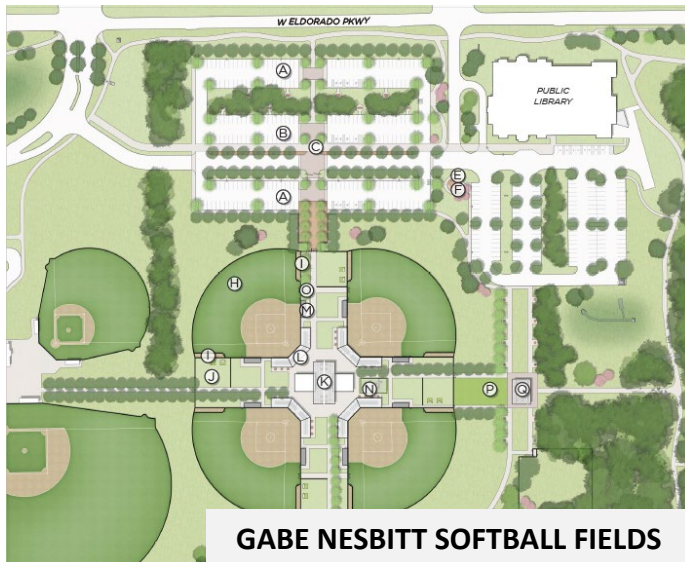
- FY22: 12,545 Total Players*

Hosted 14 Travel Tournaments

- FY22: 3,830 Teams*



AL RUSCHHAUPT RESTROOMS



GABE NESBITT SOFTBALL FIELDS



CRAIG RANCH SPORTS COMPLEX



INDOOR TENNIS FACILITY



WB FINNEY



MARY WILL CRAIG



OLD SETTLER'S PARK

NEIGHBORHOOD PARKS



TOWNE LAKE PARK



TOWNE LAKE PARK



TOWNE LAKE PARK



TOWNE LAKE PARK



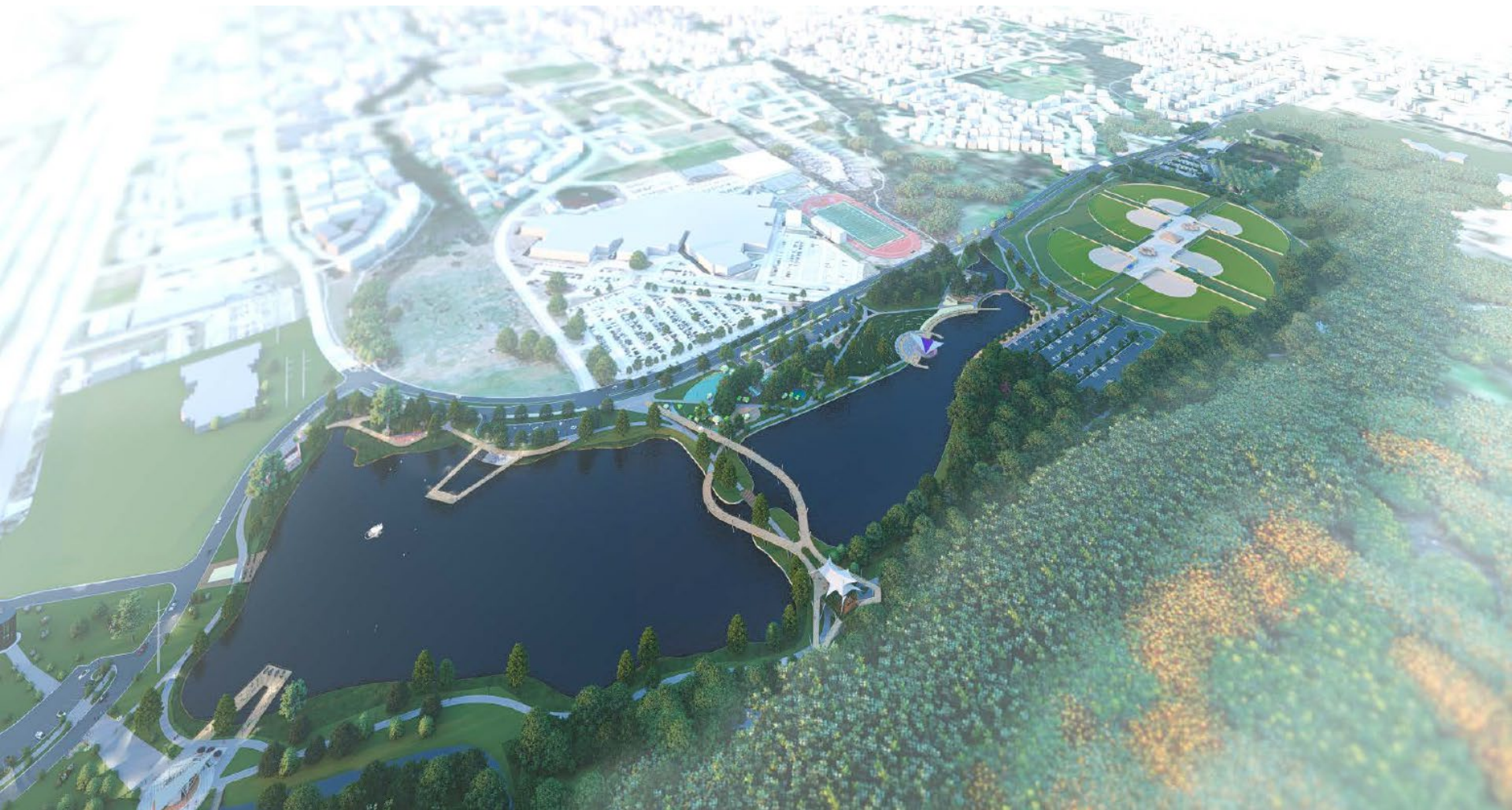
TOWNE LAKE PARK



TOWNE LAKE PARK



TOWNE LAKE PARK



TOWNE LAKE PARK



PARKS • RECREATION • OPEN SPACE

MASTER PLAN

September 2022



Erwin Park

Classification: Community Park

Acres: 212

Address: 4300 CR 1006

Last Update: 2021 (new site furnishings, restrooms, pavilion, camp sites, picnic shelters)

Purpose of the Park:

This community park serves to provide recreation, camping, nature activities, trails and dirt bike paths.



CIP Summary

Master Plan	DD / CD	Restore	Enhance	Re-Imagine	Review
Yes	No	✓	✓	✓	NA

Summary of Priorities

Restore	Enhance	Re-Imagine
<i>High Priority Items</i>	<i>High Priority Items</i>	<i>High Priority Items</i>
4 Lighting in Parks	9 Pavilions	8 Special Events
5 Restroom / Concession	11 Nature Preserve	10 Wayfinding / Signage
	<i>Moderate Priority Items</i>	<i>Moderate Priority Items</i>
	18 Fishing Piers	15 Learning Station
	19 Technology in Parks	17 Public Art
Estimated Budget Range: \$1,000,000	Estimated Budget Range: \$4,000,000	Estimated Budget Range: \$500,000

HIGH PRIORITY ITEMS

|--|--|--|--|--|--|--|--|--|--|--|--|--|--|--|--|--|--|--|--|--|--|--|--|--|--|--|--|--|--|--|--|--|--|--|--|--|--|--|--|--|--|--|--|--|--|--|--|--|--|--|--|--|--|--|--|--|--|--|--|--|--|--|--|--|--|--|--|--|--|--|--|--|--|--|--|--|--|--|--|--|--|--|--|--|--|--|--|--|--|--|--|--|--|--|--|--|--|--|--|--|--|--|--|--|--|--|--|--|--|--|--|--|--|--|--|--|--|--|--|--|--|--|--|--|--|--|--|--|--|--|--|--|--|--|--|--|--|--|--|--|--|--|--|--|--|--|--|--|--|--|--|--|--|--|--|--|--|--|--|--|--|--|--|--|--|--|--|--|--|--|--|--|--|--|--|--|--|--|--|--|--|--|--|--|--|--|--|--|--|--|--|--|--|--|--|--|--|--|--|--|--|--|--|--|--|--|--|--|--|--|--|--|--|--|--|--|--|--|--|--|--|--|--|--|--|--|--|--|--|--|--|--|--|--|--|--|--|--|--|--|--|--|--|--|--|--|--|--|--|--|--|--|--|--|--|--|--|--|--|--|--|--|--|--|--|--|--|--|--|--|--|--|--|--|--|--|--|--|--|--|--|--|--|--|--|--|--|--|--|--|--|--|--|--|--|--|--|--|--|--|--|--|--|--|--|--|--|--|--|--|--|--|--|--|--|--|--|--|--|--|--|--|--|--|--|--|--|--|--|--|--|--|--|--|--|--|--|--|--|--|--|--|--|--|--|--|--|--|--|--|--|--|--|--|--|--|--|--|--|--|--|--|--|--|--|--|--|--|--|--|--|--|--|--|--|--|--|--|--|--|--|--|--|--|--|--|--|--|--|--|--|--|--|--|--|--|--|--|--|--|--|--|--|--|--|--|--|--|--|--|--|--|--|--|--|--|--|--|--|--|--|--|--|--|--|--|--|--|--|--|--|--|--|--|--|--|--|--|--|--|--|--|--|--|--|--|--|--|--|--|--|--|--|--|--|--|--|--|--|--|--|--|--|--|--|--|--|--|--|--|--|--|--|--|--|--|--|--|--|--|--|--|--|--|--|--|--|--|--|--|--|--|--|--|--|--|--|--|--|--|--|--|--|--|--|--|--|--|--|--|--|--|--|--|--|--|--|--|--|--|--|--|--|--|--|--|--|--|--|--|--|--|--|--|--|--|--|--|--|--|--|--|--|--|--|--|--|--|--|--|--|--|--|--|--|--|--|--|--|--|--|--|--|--|--|--|--|--|--|--|--|--|--|--|--|--|--|--|--|--|--|--|--|--|--|--|--|--|--|--|--|--|--|--|--|--|--|--|--|--|--|--|--|--|--|--|--|--|--|--|--|--|--|--|--|--|--|--|--|--|--|--|--|--|--|--|--|--|--|--|--|--|--|--|--|--|--|--|--|--|--|--|--|--|--|--|--|--|--|--|--|--|--|--|--|--|--|--|--|--|--|--|--|--|--|--|--|--|--|--|--|--|--|--|--|--|--|--|--|--|--|--|--|--|--|--|--|--|--|--|--|--|--|--|--|--|--|--|--|--|--|--|--|--|--|--|--|--|--|--|--|--|--|--|--|--|--|--|--|--|--|--|--|--|--|--|--|--|--|--|--|--|--|--|--|--|--|--|--|--|--|--|--|--|--|--|--|--|--|--|--|--|--|--|--|--|--|--|--|--|--|--|--|--|--|--|--|--|--|--|--|--|--|--|--|--|--|--|--|--|--|--|--|--|--|--|--|--|--|--|--|--|--|--|--|--|--|--|--|--|--|--|--|--|--|--|--|--|--|--|--|--|--|--|--|--|--|--|--|--|--|--|--|--|--|--|--|--|--|--|--|--|--|--|--|--|--|--|--|--|--|--|--|--|--|--|--|--|--|--|--|--|--|--|--|--|--|--|--|--|--|--|--|--|--|--|--|--|--|--|--|--|--|--|--|--|--|--|--|--|--|--|--|--|--|--|--|--|--|--|--|--|--|--|--|--|--|--|--|--|--|--|--|--|--|--|--|--|--|--|--|--|--|--|--|--|--|--|--|--|--|--|--|--|--|--|--|--|--|--|--|--|--|--|--|--|--|--|--|--|--|--|--|--|--|--|--|--|--|--|--|--|--|--|--|--|--|--|--|--|--|--|--|--|--|--|--|--|--|--|--|--|--|--|--|--|--|--|--|--|--|--|--|--|--|--|--|--|--|--|--|--|--|--|--|--|--|--|--|--|--|--|--|--|--|--|--|--|--|--|--|--|--|--|--|--|--|--|--|--|--|--|--|--|--|--|--|--|--|--|--|--|--|--|--|--|--|--|--|--|--|--|--|--|--|--|--|--|--|--|--|--|--|--|--|--|--|--|--|--|--|--|--|--|--|--|--|--|--|--|--|--|--|--|--|--|--|--|--|--|--|--|--|--|--|--|--|--|--|--|--|--|--|--|--|--|--|--|--|--|--|--|--|--|--|--|--|--|--|--|--|--|--|--|--|--|--|--|--|--|--|--|--|--|--|--|--|--|--|--|--|--|--|--|--|--|--|--|--|--|--|--|--|--|--|--|--|--|--|--|--|--|--|--|--|--|--|--|--|--|--|--|--|--|--|--|--|--|--|--|--|--|--|--|--|--|--|--|--|--|--|--|--|--|--|--|--|--|--|--|--|--|--|--|--|--|--|--|--|--|--|--|--|--|--|--|--|--|--|--|--|--|--|--|--|--|--|--|--|--|--|--|--|--|--|--|--|--|--|--|--|--|--|--|--|--|--|--|--|--|--|--|--|--|--|--|--|--|--|--|--|--|--|--|--|--|--|--|--|--|--|--|--|--|--|--|--|--|--|--|--|--|--|--|--|--|--|--|--|--|--|--|--|--|--|--|--|--|--|--|--|--|--|--|--|--|--|--|--|--|--|--|--|--|--|--|--|--|--|--|--|--|--|--|--|--|--|--|--|--|--|--|--|--|--|--|--|--|--|--|--|--|--|--|--|--|--|--|--|--|--|--|--|--|--|--|--|--|--|--|--|--|--|--|--|--|--|--|--|--|--|--|--|--|--|

◆ - Recommended Location

U - Updates or Replacements

* = Refer to Pages 100 - 102



TRAILS MASTER PLAN

June 2021



2

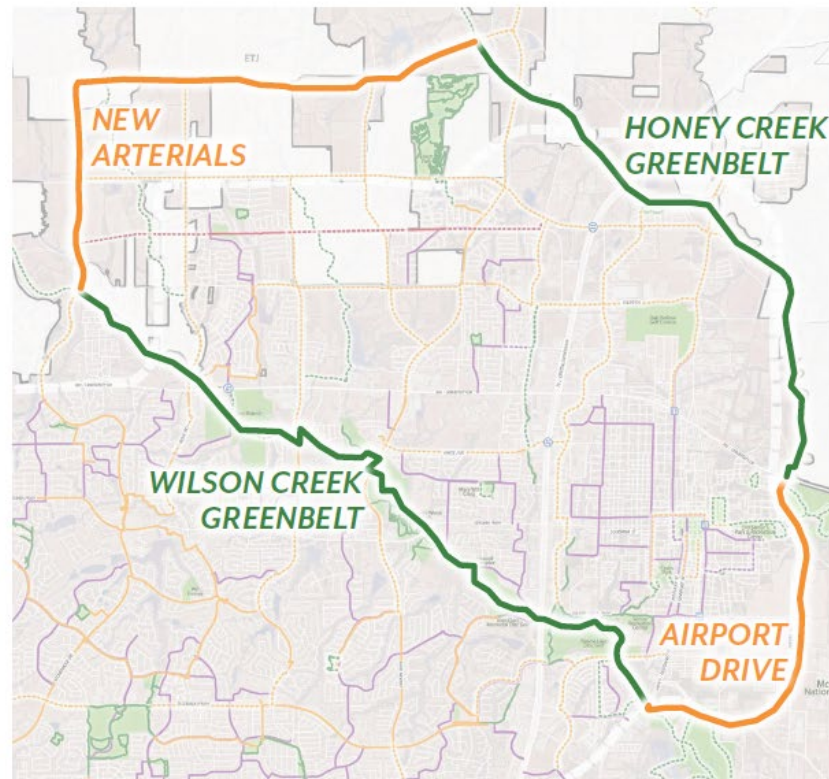
CITY-WIDE LOOP

The loop trail will link many of McKinney's districts and natural areas with a continuous 25 mile trail experience for residents and visitors alike. Existing parks and new trail heads will provide rest points and access to the loop at key locations. This loop will utilize existing trails in both the Wilson Creek & Honey Creek Greenbelts as well as trails adjacent to new greenway arterials identified in the thoroughfare plan.



Key Segments:

- Utilize arterial construction to develop the framework of the system
- Establish method for developing Honey Creek Corridor
- Link Recreational Trails
- Rest Stops at Strategic Locations Around Loop



3

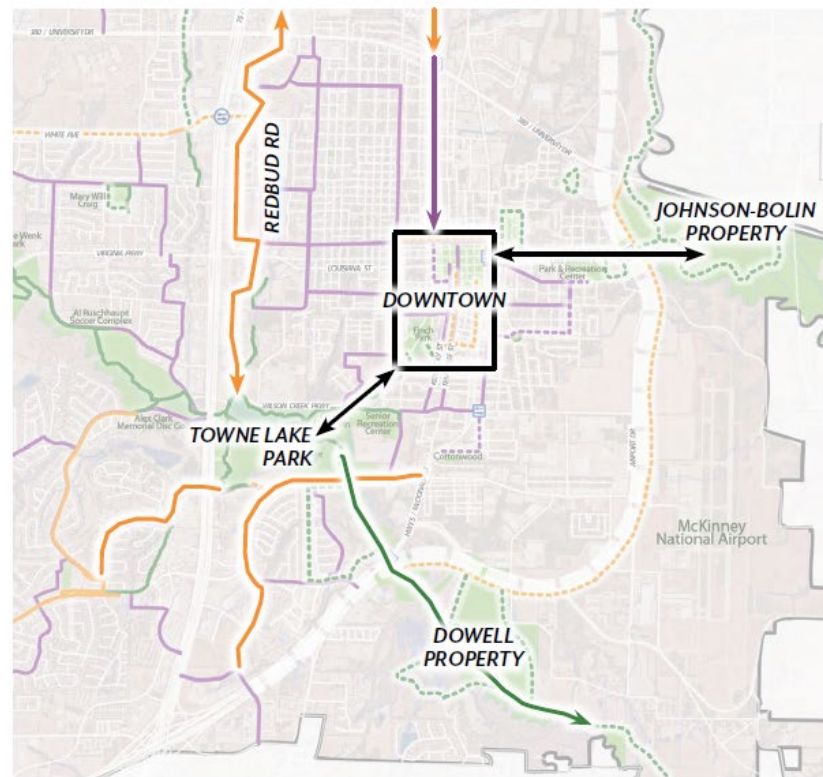
FILL THE GAPS (EAST OF US 75)

Neighborhoods east of US 75 were developed on traditional gridded streets, allowing for an extensive bicycle boulevard in this district. The close proximity to signature parks and cultural destinations, like Towne Lake Park, Old Settler's and downtown, however critical trail connections between these destinations need to be established.



Key Segments:

- **Greenbelt Links**
 - To Downtown
 - Airport Drive
- **Accessing Park Properties**
 - Dowell Property
 - Johnson-Bolin Property
 - Nature Trails



PLANNING | 39



Texas Recreation & Parks Society (TRAPS) **North Region Awards**

Excellence in Programming (Recreation):
Night Hikes at Erwin Park

Excellence in Programming (Senior):
Grandparent's Camp

Excellence in Maintenance Award

Recreation Professional of the Year:
Calie Willis (Senior Recreation Center)

Horizons Award (Young Professional):
Alex Copeland (Apex Centre)

AWARD WINNING TEAM



Texas Recreation & Parks Society (TRAPS)
State Awards

2022 Maintenance Achievement Award

North Texas Aquatics Association
Agency of the Year

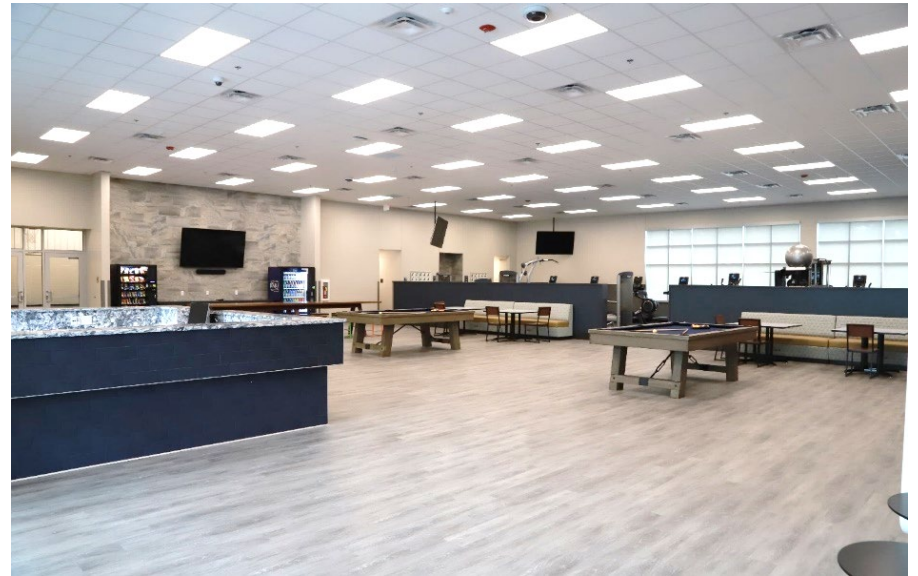
Best of McKinney & Allen Readers' Choice
Best City Park – Bonnie Wenk Park

Best of McKinney & Allen Readers' Choice
Health Club/Gym – Apex Centre



**McKinney Chamber of Commerce Awards
2022 Development Project of the Year**

AWARD WINNING TEAM



OLD SETTLER'S RECREATION CENTER RENOVATION



STICKERS



HALLOWEEN EVENTS



THANK YOU